



emco **Schoonloopzones**

Productoverzicht

Schoonloopzones op rol,
coupon en tegels

EMCO



DUURZAME REINIGING!

In de afgelopen dertig jaar is het onderwerp schoonloopzones voor ons als gespecialiseerd bureau binnen de vloertechniek een steeds belangrijker thema geworden.



Vloeren worden tegenwoordig, zowel in utilitaire als particuliere projecten, steeds vaker geïntegreerd in het architectonisch geheel van een gebouw. Een duurzame manier van produceren en het gebruik van duurzame materialen voorkomt roofofbouw op de natuur en het ecologisch systeem. Het hergebruiken van materialen is de toekomst en wordt gelukkig ook steeds meer de 'basis'.

Toen ik de emco collectie schoonloopzones bekeek, vond ik de gewenste duurzaamheidsaspecten hierin terug. Bovendien zorgen schoonloopzones met een goede looplengte voor een hoge opname van vuil en vocht wat weer zorgt voor een besparing op schoonmaakkosten en het gebruik van schoonmaakmiddelen.

Een goede schoonloopzone reduceert het vuil en vocht in een gebouw en beperkt de reinigingsintervallen. Het zorgt verder voor een verlenging van de levensduur van achterliggende vloeren. Het maakt niet uit of het dan natuursteen vloeren, tegels of elastische vloerbedekkingen betreft. Het behouden van waarde is belangrijk en sluit aan op de duurzame waarden in onze samenleving.

Het belangrijkste aspect van een schoonloopzone is uiteraard dat hij langdurig zijn functie behoudt. De nieuwe emco collectie schoonloopzones is echter niet alleen functioneel overtuigend, maar biedt ook vele ontwerpmogelijkheden voor architecten, bouwkundigen en projectinrichters.

Kies voor een mooie wereld!

Richard A. Kille

IFR Köln

INSTITUT FÜR FUSSBODEN- UND RAUMAUSSTATTUNG
(INSTITUUT VOOR VLOERBEDEKKING EN
BINNENHUISARCHITECTUUR)



BESPAAR OP REINIGINGSKOSTEN CREËER WAARDE VERMIJD VALPARTIJEN SCHOONLOOPZONES ERIN ONTWERP MET 3-ZONEREINIGING

Vloeren zijn sowieso niet volledig resistent wanneer aarde, stof en vocht onder de schoenzolen naar binnen wordt gelopen. Het enige dat hier weerstand tegen biedt is een goede schoonloopzone die ervoor zorgt dat vuil en vocht van de schoenzolen af wordt geborsteld voordat het zich in het gebouw verspreid.

Wij bieden u vele mogelijkheden op het gebied van schoonloopzones, zodat vuil blijft waar het hoort.

VEILIG



V voorkomt het gevaar van uitglijden en voldoet aan de veiligheidsverplichtingen

WAARDEBEHOUD



V voorkomt schade aan de vloerbedekking en behoudt zo de waarde van het gebouw

EFFICIËNT



Een schoonloopzone verdient zich binnen 6 maanden terug

ECONOMISCH



Vermindert het binnen dringen van vuil en vocht tot maar liefst 90%

PERSOONLIJK



Innovatieve technieken maken het mogelijk om de schoonloopzone volledig naar wens te printen

DUURZAAM



Reduceert het gebruik van reinigingsmiddelen en verpakkingsafval

VOOR IEDERE TOEPASSING EEN GESCHIKT PRODUCT

Emco biedt de juiste oplossing voor alle buiten- en binnentoepassingen waar een schoonloopzone gewenst is. Voorafgaand aan de keuze is het belangrijk om te analyseren welke zones extra gevoelig zijn voor vervuiling. Het resultaat is een gepersonaliseerd schoonloopconcept, aangesloten op de architectonische wensen.

PRODUCTEN



MAXIMUS® VINTAGE

Pagina 09



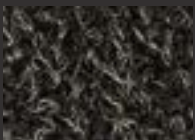
MAXIMUS® UNI

Pagina 09



MAXIMUS® DESSIN

Pagina 09



OUTDOOR

Pagina 10



CARE

Pagina 11



LINEA

Pagina 12



PRESTIGE

Pagina 13



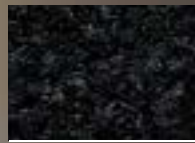
ROYAL

Pagina 14



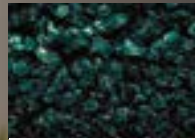
INNOVA

Pagina 15



CONFORM

Pagina 16



SCRATCH2

Pagina 17

SPECIALE TOEPASSINGEN

Logomatten MAXIMUS® IMAGE

Pagina 18

Logomatten IMAGE INDOOR

Pagina 19

Tegels

Pagina 20

TOEBEHOREN

Sigan Elements / Sigam Elements Plus

Pagina 22

Onderlegmat

Pagina 23

Randprofiel

Pagina 23

Slipstop

Pagina 23

SCHOONLOOPZONES

emco 3-zonereiniging

Pagina 24

Entreematten

Pagina 26

Service voor entreematten

Pagina 31

REFERENTIES

Pagina 32

PRODUCTEIGENSCHAPPEN

ECONYL® garens

Pagina 34

HydroTX-Techniek

Pagina 34

Reinigingsinstructies

Pagina 35

Plaatsingsinstructies

Pagina 36

TECHNISCHE GEGEVENS

Pagina 39

MAXIMUS®

De basis voor de hoogste kwaliteitseisen. Het hoogwaardige getuft velours en de optische eigenschappen zijn hier gecombineerd. Beschikbaar in drie fraaie dessins voor de beste toepassingen.

MAXIMUS® VINTAGE / UNI / DESSIN

Rolbreedte ca. 130 en 200 cm

Matten ca. 60 x 90 cm

ca. 90 x 150 cm

ca. 130 x 200 cm

(incl. afwerkrand)

technische eigenschappen zie pagina 39

MAXIMUS® VINTAGE



83.07 rood



83.02 antraciet



83.03 grijs



83.04 bruin



83.05 beige

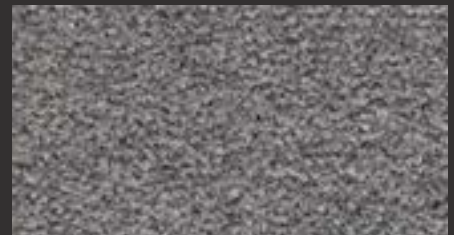
MAXIMUS® UNI



80.01 zwart *



80.02 antraciet *



80.03 grijs



80.04 bruin *



80.07 rood *

MAXIMUS® DESSIN



81.01 zwart *



81.02 antraciet



81.04 bruin

OUTDOOR

C_{fl}-s1

1 2 3

1 2 3

1 2 3

1 2 3

* Ook als performance inlage leverbaar

De juiste keuze voor buitentoepassingen. Duurzaam, weersbestendig en een optimale opname van grof vuil. Leverbaar op rol, coupon of als standaard mat.

OUTDOOR	
Rolbreedte	ca. 100 en 200 cm
Matten	ca. 60 x 90 cm ca. 90 x 150 cm (incl. afwerkrand)
technische eigenschappen zie pagina 39	

Kleur: 85.01 antraciet



85.01 antraciet *



85.02 bruin *



85.03 rood *

CARE



* Ook als performance inlage leverbaar

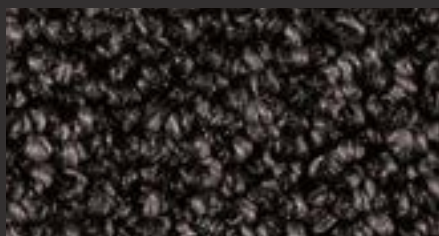
Beschermt effectief vloerbedekkingen die achter de schoonloopzone liggen.
Een robuuste kwaliteit voor een goede vuilreductie.

CARE	
Rolbreedte	ca. 200 cm (incl. afwerkrand)
CARE SE	
Rolbreedte	ca. 400 cm (excl. afwerkrand)
technische eigenschappen zie pagina 39	

Kleur: 47.01 antraciet



47.01 antraciet *



47.02 grijs *



47.03 bruin *



47.04 beige *

LINEA

Bff-s1

1 2 3

Een schoonloopzone die lijkt op tapijt. Overtuigend, robuust en ook voor intensief gebruikte entrees uitermate geschikt.

ECONYL[®]
REGENERATED NYLON

LINEA

Rollbreedte ca. 200 cm
(incl. afwerkrand)

technische eigenschappen zie pagina 39

Kleur: 19.03 bruin



19.01 antraciet



19.02 grijs



19.03 bruin



19.04 blauw

PRESTIGE

Cf-s1

1 2 3

Een kwaliteit in vijf tijdloze kleuren en hoge kwaliteit voor alle kritische zones. Overal waar personen naar binnen en naar buiten gaan en vuil opgenomen moet worden.

ECONYL[®]
REGENERATED NYLON

PRESTIGE

Rolbreedte ca. 130 en 200 cm
(incl. afwerkrand)

technische eigenschappen zie pagina 39



Kleur: 61.05 blauw



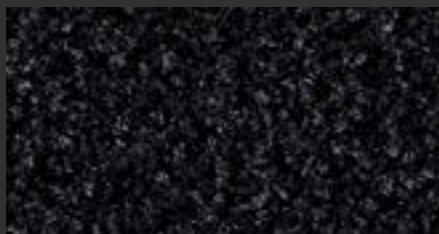
61.05 blauw



61.02 grijs



61.06 beige



61.01 antraciet



61.03 bruin

Een schoonloopzone die voldoet aan de hoogste eisen. Representatief, sterk en functioneel. Hoogwaardig getuft velours met speciaal ontwikkelde nylon garens, die 3 x meer vocht absorberen.

ECONYL®
REGENERATED NYLON

ROYAL	
Rollbreedte	ca. 200 cm (incl. afwerkrand)
technische eigenschappen zie pagina 39	



Kleur: 72.05 groen



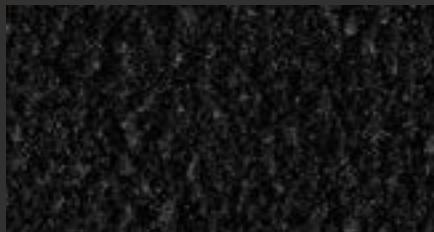
72.04 rood



72.02 grijs



72.03 mokka



72.01 zwart

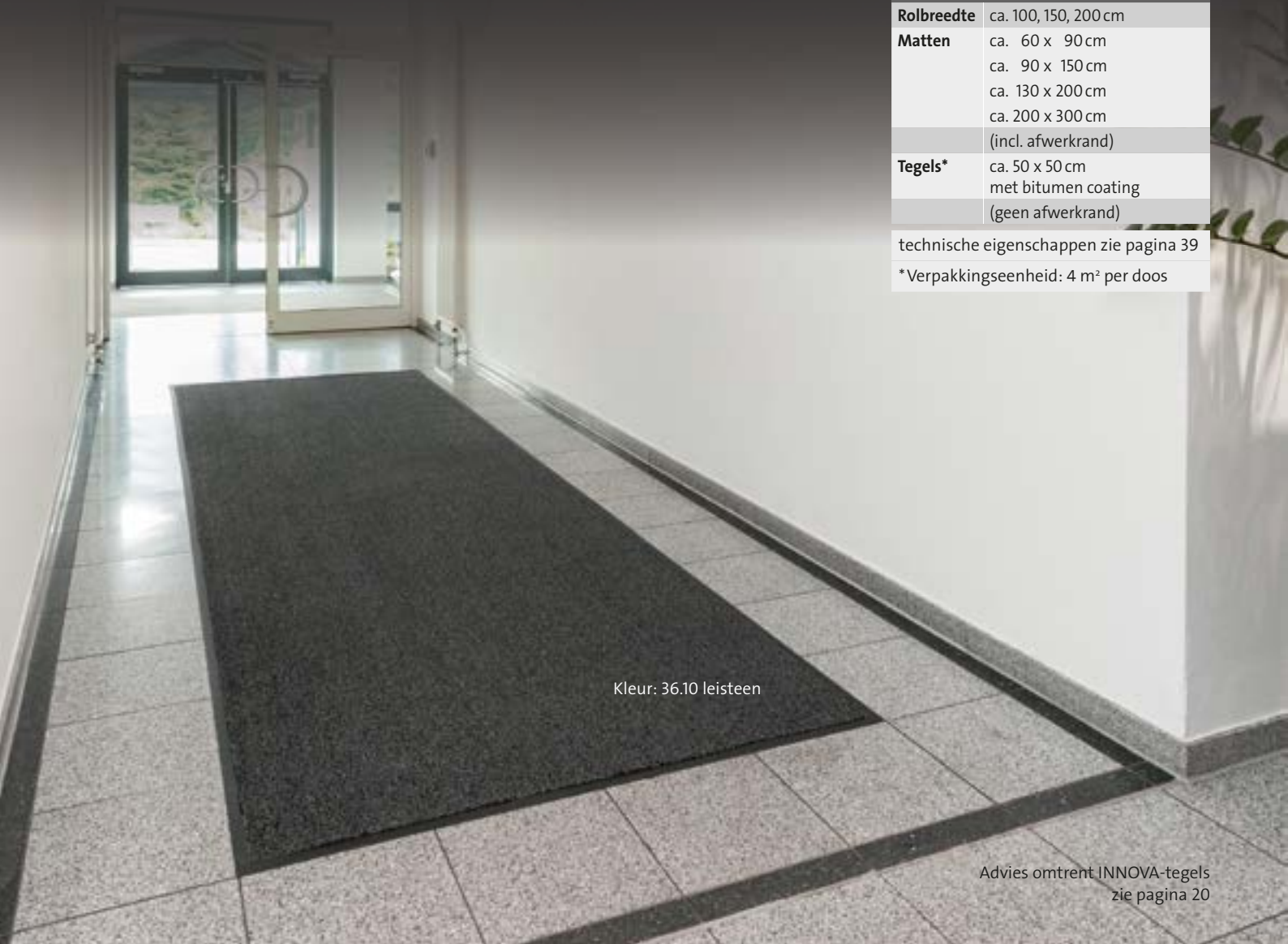


72.05 groen



Een innovatieve schoonloopzone die consequent vuil en vocht opneemt. Hij heeft bovendien een goede akoestische werking.

INNOVA	
Rolbreedte	ca. 100, 150, 200 cm
Matten	ca. 60 x 90 cm ca. 90 x 150 cm ca. 130 x 200 cm ca. 200 x 300 cm (incl. afwerkrand)
Tegels*	ca. 50 x 50 cm met bitumen coating (geen afwerkrand)
technische eigenschappen zie pagina 39	
*Verpakkingseenheid: 4 m ² per doos	



Kleur: 36.10 leisteen

Advies omtrent INNOVA-tegels
zie pagina 20



36.02 antraciet *



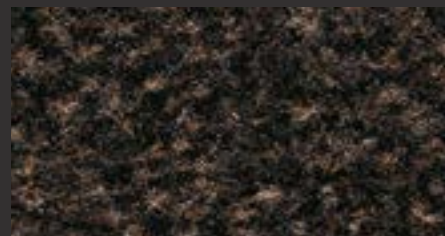
36.10 leisteen



36.01 zwart *



36.03 grijs *



36.08 mokka

CONFORM



C_f-s1

B_f-s1
Tegels



* Ook als performance inlage leverbaar

Dit strakke exclusief velours is perfect afgestemd op de uitstraling van verfijnde hout- en designvloeren. Leverbaar op rolbreedtes, matten, tegels en trapmatten. Brandveiligheidsklasse B_f-s1 voor de tegels.

ECONYL[®]
REGENERATED NYLON

CONFORM	
Rolbreedte	ca. 130 en 200 cm
Matten	ca. 60 x 90 cm ca. 90 x 150 cm ca. 130 x 200 cm (incl. afwerkrand)
Tegels*	ca. 50 x 50 cm met bitumen coating (incl. afwerkrand)
Traptreden- matten	ca. 25 x 65 cm met antislip rug en gefestioneerde rand
CONFORM SE	
Rolbreedte	ca. 400 cm (geen afwerkrand)
technische eigenschappen zie pagina 39	
*Verpakkingseenheid: 4 m ² per doos	

Kleur: 76.01 antraciet

Advies omtrent CONFORM-tegels
zie pagina 20



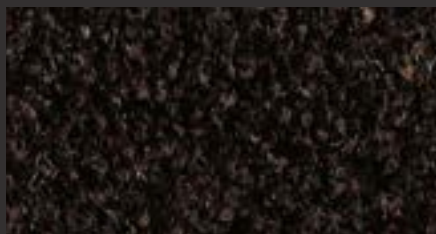
76.02 beige *



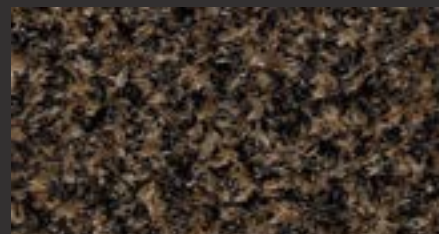
76.01 antraciet *



76.10 grijs



76.04 bruin *



76.03 mokka

SCRATCH2



Bff-s1

1 2 3

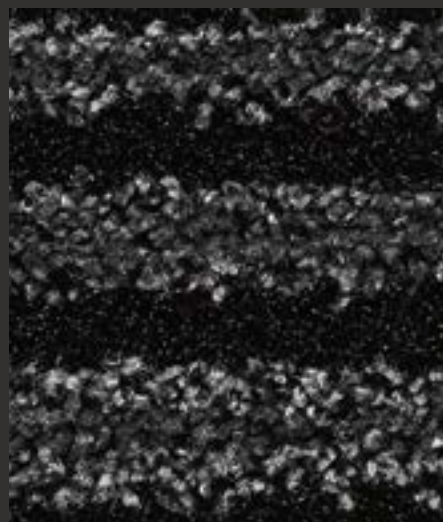
Schoonloopzone met pragmatische optiek. Heeft een borstelende werking voor grof vuil en neemt vocht op. Optimaal door de samenstelling van het materiaal. Ideaal voor nagenoeg alle entrees.

ECONYL[®]
REGENERATED NYLON

SCRATCH2	
Rolbreedte	ca. 200 cm (incl. afwerkrand)
Tegels*	ca. 50 x 50 cm met bitumen coating (geen afwerkrand)
technische eigenschappen zie pagina 39	
*Verpakkingseenheid: 4 m ² per doos	

Kleur: 40.16 petrol

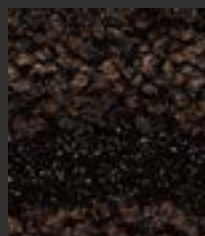
Advies omtrent SCRATCH2-tegels
zie pagina 20-21



40.13 grijs



40.12 antraciet



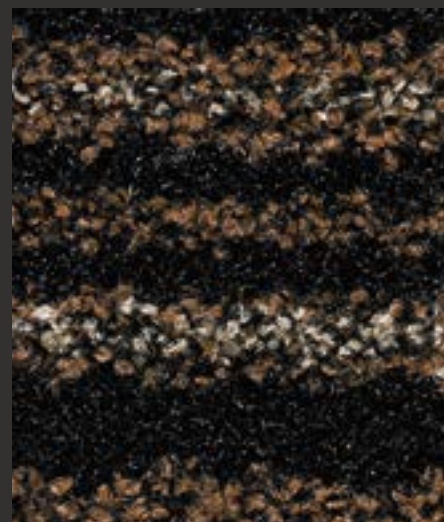
40.14 bruin



40.11 zwart



40.16 petrol



40.15 beige

Speciale toepassingen

LOGOMATTEN

Een schoonloopzone volledig op maat? Bij emco bent u niet alleen aan het juiste adres voor grote aantallen, ook speciale toepassingen zijn mogelijk.

MAXIMUS® IMAGE



Afmeting naar wens

Uw ontwerp

Kleur naar wens

Speciale vormen op aanvraag



Met de chromojet productietechniek kunnen de meeste logo's, afbeeldingen of teksten eenvoudig in onze matten worden geprint. Tot 16 kleuren (inclusief achtergrondkleur) kunnen in een mat worden geprint, te kiezen uit ons assortiment van 45 kleuren. Ook speciale Pantone, RAL of HKS kleuren zijn tegen meerprijs te printen.

Maximale breedte ca. 200 cm (incl. afwerkrand), speciale vormen zijn mogelijk.

Als u wenst

Als merkdrager, met een logo of afbeeldingen, als informatiedrager, met belettering of teksten, in uw eigen kleurontwerp ...

Speciale toepassingen

LOGOMATTEN

IMAGE INDOOR

Tegen meerprijs mogelijk

C11-S1

1 2 3



Een visitekaartje voor uw gebouw! Met alle voordelen, maar vooral kwaliteit: Waardevast, slijtvast en een verhoogde zekerheid volledig persoonlijk gemaakt conform uw wensen. Bijkomend voordeel is dat u de matten eventueel in het industriële wasproces kunt wassen, tot maar liefst 60° C zonder dat dit verkleuringen met zich mee brengt (DIN 54006). Tot wel 32 kleuren kunnen op dezelfde mat geprint worden, te kiezen uit ons assortiment van 45 kleuren.

Matten (incl. afwerkrand) ca.

- 85 x 60 cm
- 85 x 120 cm
- 85 x 150 cm
- 100 x 180 cm
- 130 x 200 cm



Speciale maatvoering op aanvraag tot ca. 200 x 400* cm (incl. afwerkrand).

*Overlengtes tot ca. 750 cm mogelijk tegen meerprijs.

TEGELS

INNOVA / CONFORM / SCRATCH2

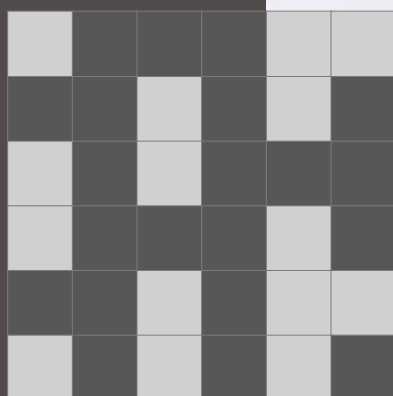
B₁₁-S1

1 2 3

Plaatsingsopties

De emco schoonlooptegels **INNOVA**, **CONFORM** en **SCRATCH2** zijn in verschillende dessins en kleuren leverbaar. In onderstaande situatie ziet u verschillende legpatronen.

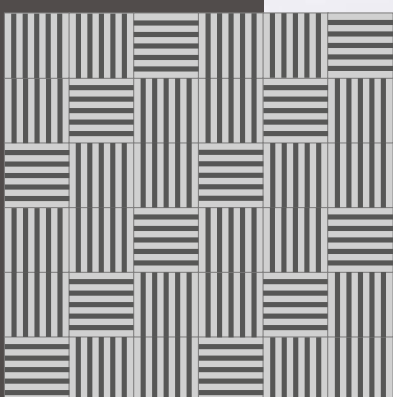
Mix uit 2 kleuren



INNOVA/CONFORM



Varianten



SCRATCH2



Levorm

Tegels ca. 50 x 50 cm – met bitumen coating – geen afwerkrand

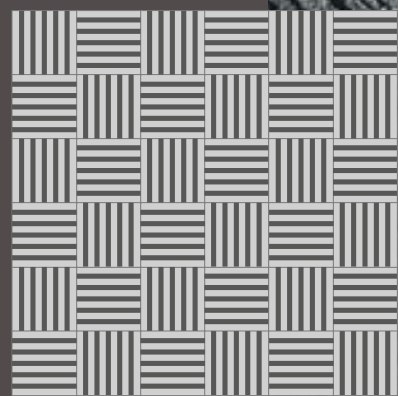
Verpakkingseenheid

4 m² per doos

Het plaatsingsadvies voor tegels vindt u op pagina 36



Dambord plaatsing



SCRATCH2

Toebehoren

SIGAN ELEMENTS / SIGAN ELEMENTS PLUS

Voor een snelle en goede manier van verlijmen van schoonloopzones met een PVC rug op bestaande vloerbedekkingen, spaanplaat of metaal.



Losse plaatsing.
Niet maatvast.

Bij een los geplaatste schoonloopzone kan door een warme of koude temperatuurde PVC rug gaan uitzetten of vervormen.

Volledig verlijmd.
100 % maatvast.

Met het verlijmen van de schoonloopzone kan men vervormingen voorkomen.

Toepassingsgebied

Maatvast en metaalversterkt verlijmsysteem, 2-zijdig bruikbaar voor een volledige verlijming van schoonloopzones met een PVC rug.

- Eenvoudig te verwijderen
- Direct te belopen
- Eenvoudige plaatsing

Gegevens

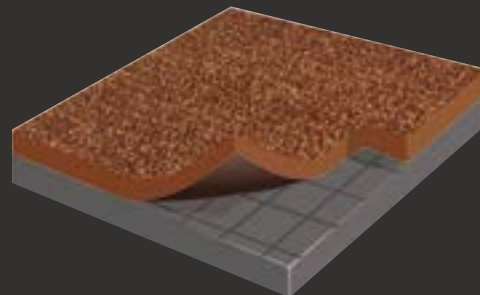
Verpakt	handig klein rolletje
Inhoud	25 m1 x 24,5 cm (ca. 6 m ²)
Kleur	zilver/grijs
Ondergrondtemp.	min. 15° C
Aflooptijd	geen
Inwerktijd	onbeperkt
Belastbaar	onmiddellijk na het plaatsen te belasten

Toebehoren

ONDERLEGMAT

Ter compensatie van hoogtes in uitsparingen

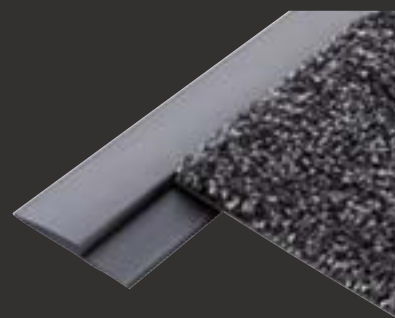
Voorbeeld voor een sparing met een diepte van ca. 22 mm. Een onderlegmat van 14 mm en een schoonloopzone van ca. 10 mm maken het passend. Rolbreedte: 125 cm Matten



RANDPROFIEL

Randprofiel voor de afwerking van de snijranden voor producten met zware PVC-coating

Rollen: 25 m1



SLIPSTOP

FLOCK



Effectieve slipstop voor plaatsing op textielondergronden

PRIMA*



Effectieve slipstop voor plaatsing op gladde ondergronden

Kleur: antraciet

Rolafname:

Lengte ca. 20 m1 (ook als coupon leverbaar)
Breedte: 80 cm, 120 cm, 180 cm

Materiaal:

PES/glasgarenweefsel, aan beide zijden voorzien van een speciale PVC coating. Eén zijde gecoat met polyamide en één zijde met hechtingsversterker, bedekt met PE-folie.

Plaatsingsinstructies:

Haal de PE-folie er af en leg de mat op de vloer.
Bevestig de gevlokte zijde onder de schoonloopzone en snij – indien nodig – op maat.

Kleur: wit

Rollenware:

Lengte ca. 30 m1 (ook als coupon leverbaar)
Breedte: 80 cm, 120 cm, 180 cm

Materiaal:

PES/glasgarenweefsel, aan beide zijden voorzien van speciaal acryl schuim.

Plaatsingsinstructies:

Bij vocht heeft het geen antislip werking.

* Bij vinyl vloerbedekking adviseren wij de antislip PRIMA aan i.v.m. weekmakers.

Entreematsystemen

emco 3-ZONE-REINIGINGS-CONCEPT

emco presenteert haar nieuwe collectie schoonloopzones met hierin maar liefst 60 verschillende kleuren verdeeld over 11 kwaliteiten. Het vernieuwde productassortiment omvat enerzijds de bewezen kwaliteiten, maar is ook aangevuld met nieuwe producten. Het vernieuwde productassortiment biedt optimale mogelijkheden voor mooie kleurcombinaties.

De combinatie van de 3 afzonderlijke zones maakt het systeem extra functioneel. Iedere individuele zone is al uitermate effectief en heeft een hoge mate van belastbaarheid. De combinatie tussen de zones maakt uw voorziening voor vuil- en vochtopname compleet.

1 2 3 **Entreematten**

aluminium profielen voorzien van Performance inlagen

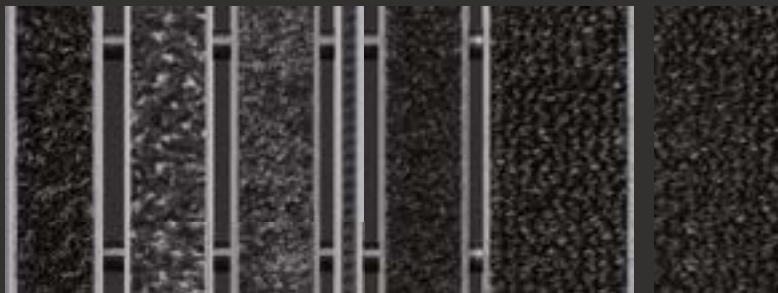
Zone 1: Voorkomt door de speciale inlagen dat het grove vuil in het gebouw verspreid wordt.

Zone 2: Zorgt met zijn inlagen dat fijn vuil en vocht bij de entree wordt opgenomen.

1 2 3 **Schoonloopzones**

op verschillende plaatsen in het gebouw

Zone 3: Neemt het resterende vuil en vocht op en voorkomt het gevaar op uitglijden.



MARSHALL 522 PS	DIPLOMAAT 522 P	DIPLOMAAT 522 P	Borstel-DIPLOMAAT strip Zwart	MARSHALL 522 PSL	SCHOON- LOOPZONE
OUTDOOR 85.01 antraciet	INNOVA 36.02 antraciet	MAXIMUS® 81.01 Zwart	CONFORM 76.01 antraciet	CARE 47.01 antraciet	CARE 47.01 antraciet



ca. 40%*
vermindering van het
indringen van vuil



Vuilvangzone 1
entreematten



Neemt grof vuil op.

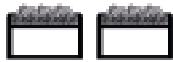
Original entreematten met de standaard inlagen rubber en cassetteborstel. Premium entreematten met de performance inlage Outdoor.



ca. 70%*
vermindering van het
indringen van vuil



Vuilvervangzone 2
entrematten



Neemt fijn vuil op.

Original entrematten met de standaard ruwharige tapijstroom inlage. Premium entrematten met de performance inlage Maximus®, Care, Innova en Conform.



ca. 90%*
vermindering van het
indringen van vuil



Vuilvervangzone 3
schoonloopzone



Absorbeert vocht en neemt resterend vuil op.

Schoonloopzones Maximus®, Care, Linea, Prestige, Royal, Innova, Conform en Scratch2.

* De ideale lengte voor het emco 3-zonereinigingsconcept is 9 meter.

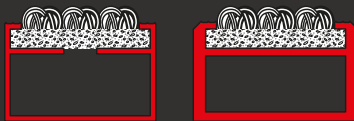
SYSTEMEN

DIPLOMAAT / MARSCHALL

Bepaal welke toepassing het beste bij uw situatie past - afhankelijk van inlagen, inbouwhoogtes, breedtes en belastingen zijn er verschillende mogelijkheden. Alle inlagen zijn beschikbaar in twee profieldiktes, twee profielbreedtes, drie profielhoogtes en optioneel te combineren met extra profielen. Maximaliseer de effectiviteit en functionaliteit van uw entree-matsysteem.

2 profieldiktes

- voor normale tot sterke belasting
- voor extreme belasting

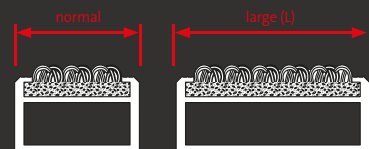


DIPLOMAAT

MARSCHALL

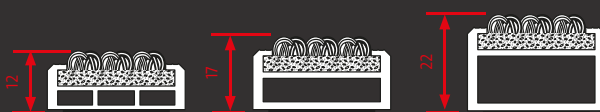
2 profielbreedtes

- flexibel aanpasbaar aan de omstandigheden
- zorgt voor een harmonieuze uitstraling naar eigen smaak



3 profielhoogtes

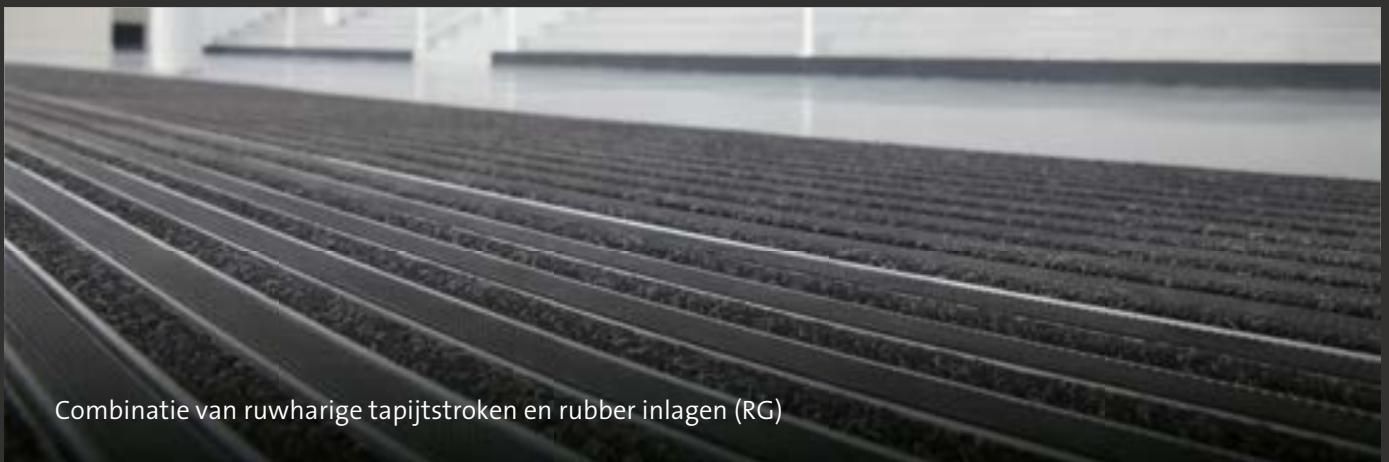
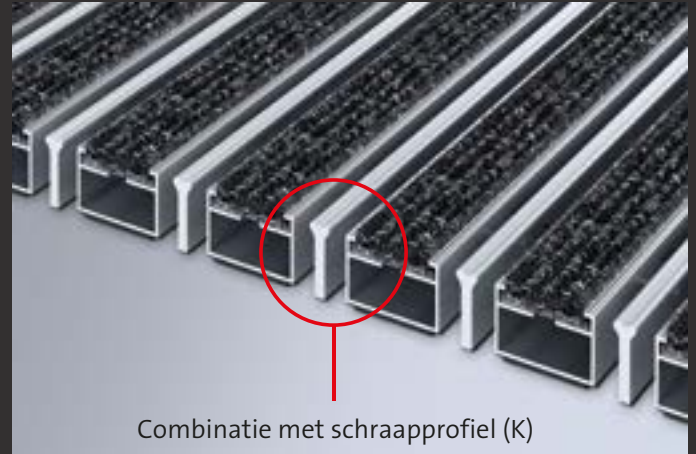
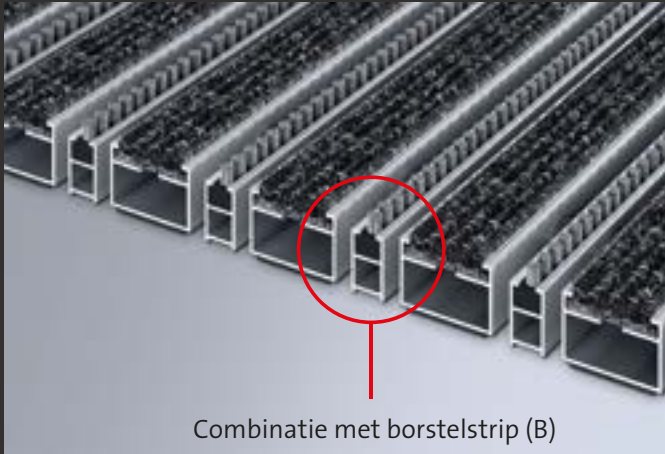
- hoe hoger hoe effectiever
- of het nu gaat om nieuwbouw of renovatie



COMBINATIES

GCB / RCB / RG

Om ook bij een beperkte looplengte optimaal te kunnen profiteren van de emco entreematten is het mogelijk om combinaties te maken tussen de inlagen. Voor het extra schrapende effect kunt u gebruik maken van de emco schraaprofielen of borstelstrips. Ook de bekende combinatiemogelijkheden GCB en RCB zijn nog steeds toepasbaar.



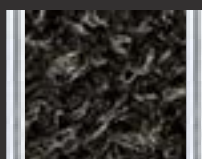
ENTREEMATTEN PREMIUM MET PERFORMANCE INLAGEN

DIPLOMAAT PREMIUM / MARSCHALL PREMIUM

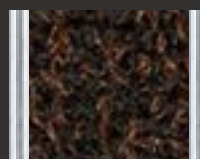
1 2 3 Vuilvangzone 1

Inlage OUTDOOR: de speciale inlage

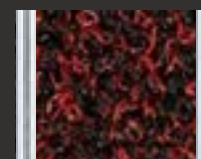
- tevens geschikt voor buitengebruik
- goede schrapende eigenschappen
- optimale opname van grof vuil
- hoge slijtvastheid
- levendige uitstraling



85.01 antraciet



85.02 bruin



85.03 rood

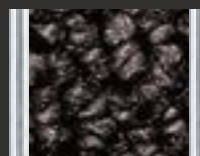
1 2 3 Vuilvangzone 2

Inlage CARE: de robuuste inlage

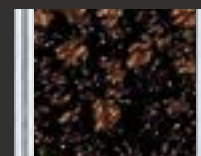
- hoge vochtopname
- hoge lichtvastheid
- effectieve vuilreductie
- beschermt effectief hoogwaardige vloerbedekkingen



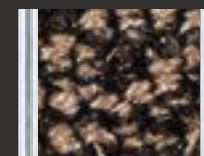
47.01 antraciet



47.02 grijs



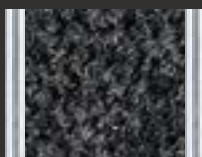
47.03 bruin



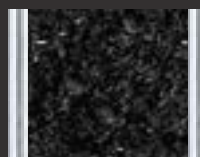
47.04 beige

**Inlage MAXIMUS® UNI /
MAXIMUS® DESSIN: de traditionele
en gepersonaliseerde inlage**

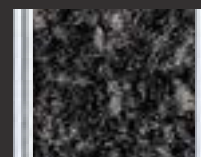
- hoogwaardig getuft polyamide
- uitstekende beschermende eigenschappen
- optimale garenmix voor de opname van vuil en vocht
- met logo en /of tekst printbaar (MAXIMUS® IMAGE)



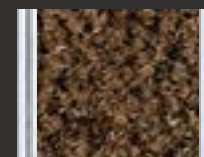
80.02 antraciet



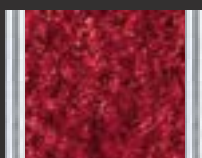
80.01 zwart



81.01 antraciet dess.



80.04 bruin



80.07 rood

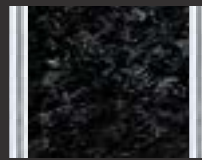
1 2 3 Vuilvangzone 2

Inlage CONFORM: de ecologische inlage

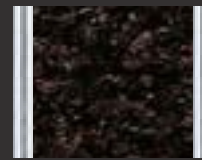
- exclusieve velours
- uit gerecyclede grondstoffen (Econyl®)
- veelzijdig
- kleur speciaal afgestemd op hout

Inlage INNOVA: de geschikte

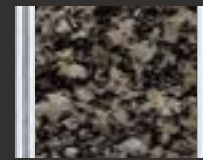
- vuilverbergend
- representatieve uitstraling
- consequente vuilreductie
- verbetert de akoestiek van de ruimte



76.01 antraciet



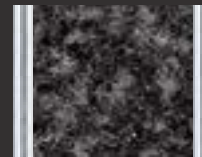
76.04 bruin



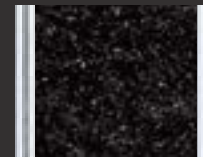
76.02 beige



36.02 antraciet



36.03 grijs



36.01 zwart

ENTREEMATTEN ORIGINAL MET STANDAARD INLAGEN

DIPLOMAAT ORIGINAL / MARSCHALL ORIGINAL

1 2 3 Vuilvangzone 1

Inlage rubber

- tegen extra grof vuil
- hoge slijtvastheid
- weerbestendig
- elegante uitstraling
- tevens geschikt voor buiten



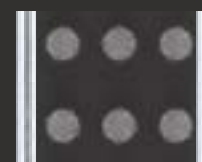
zwart

Inlage cassetteborstel

- tegen extra grof vuil
- bijzonder duurzame borstelstrips
- weerbestendig
- hoge slijtvastheid
- tevens geschikt voor buiten



zwart

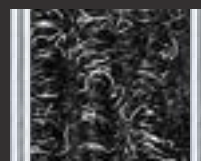


grijs

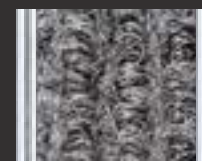
1 2 3 Vuilvangzone 2

Inlage ruwharige tapijstroken met grove vezel

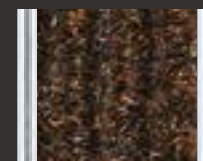
- speciale slijtweerstand
- maximale vormvastheid
- extreme duurzaamheid
- weerbestendig



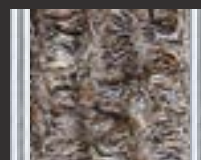
antraciet



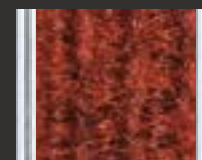
lichtgrijs



bruin



zand



rood

Entreematten

GEPERSONALISEERD ONTWERP ALS ECHTE BLIKVANGER

COLOR EDITION

In kleur geanodiseerde aluminium profielen – voor een nog beter op elkaar afgestemde vormgeving van uw schoonloopzones. De geanodiseerde kleuren EV3 goud, C33 middelbrons, C35 zwart en C31 roestvrij staal zijn beschikbaar.

Ruwharige tapijstroom
inlage antraciet
Aluminium profiel C-35 zwart

Voorbeeld C-35 zwart

Voorbeeld EV-3 goud

Voorbeeld C-33 middelbrons

Entreematten

SERVICE TEAM VOOR ENTREEMATTEN

Wij willen uw dagelijks leven zo eenvoudig mogelijk houden. Maak daarom gebruik van onze handige diensten, zoals onze reinigings- of meetservice. Onze experts staan altijd voor u klaar. Naast de basiscomponenten bieden wij u ook uitgebreide accessoires voor de entreezone, zodat u maximale ontwerpvrijheid heeft.



- Adviesservice
- Meetservice
- Plaatsingsservice
- Reparatieservice
- Milieuvriendelijke verwerking

U kunt ons bereiken op:

Nederland

Tel. (+31) 073 599 8310

België / Luxemburg:

Tel. (+32) 056 224 978

bouwtechniek@benelux.emco.de

Referenties

emco – UW PARTNER

emco produceert reeds meer dan 60 jaar entrematten die voldoen aan de gewenste kwaliteits- en milieunormen en is hierdoor een bekende partij in Duitsland en de rest van Europa.

Deichtorcenter, Hamburg/DE
MAXIMUS® UNI



Amphia Ziekenhuis, Breda/NL
CONFORM



Winkelcentrum Gelderlandplein, Amsterdam/NL
MAXIMUS® UNI



Restaurant ArabesQ, Düsseldorf/DE
MAXIMUS® IMAGE

Productfeiten

ECO?LOGISCH!

LINEA / PRESTIGE / ROYAL /
CONFORM / SCRATCH2

Duurzaam aan het milieu denken

Het ECONYL® regeneratieproces maakt het mogelijk datgene wat vroeger afval was te transformeren tot nieuwe garens voor schoonloopzones. Nylon afval, van bijvoorbeeld oude visnetten, wordt verzameld en opnieuw verwerkt. Uit dit afval ontstaat een 100% geregenereerd garen met dezelfde eigenschappen als nieuw nylon garen. Met het innovatieve productieproces van de ECONYL garens ontstaat een duurzaam proces dat beter is voor het milieu.



Nylon afval die schadelijk zijn voor het eco systeem ...

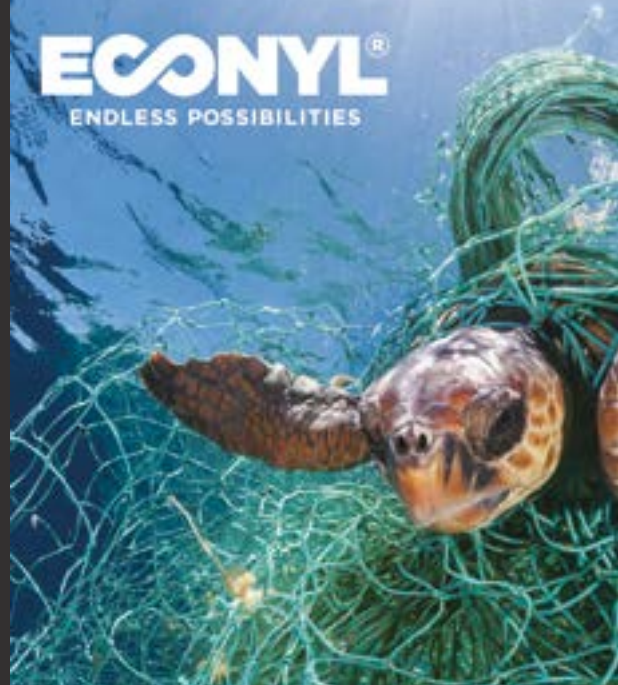


... worden geregenereerd.



Het resultaat: een unieke nieuwe ontwikkeling in het productieproces van garens met als doel het behoud van de hulpbronnen.

ECONYL®
ENDLESS POSSIBILITIES



Aangezien de ECONYL®-garens geregenereerd worden uit recycleerbare materialen, zijn er minder stappen in het productieproces nodig om het garen te produceren. Dit maakt ECONYL® garens niet alleen een oplossing voor afval, maar maakt het ook effectief tegen klimaatverandering. De invloed op het broeikaseffect is tot 80% minder in vergelijking met het materiaal gemaakt van olie.

- **Positieve energiebalans door recycleerbare materialen**
- **OEKO-TEX gecertificeerd**

HYDROTX-TECHNOLOGIE

ROYAL

HYDROTX
○○○
○○○

Nylon-Flor garens absorberen tot 3x meer vocht

Natte schoenen geven vloeren een onverzorgde uitstraling. HydroTX is een nieuw nylon garenconstructie die tot 3x meer vocht absorbeert.

Vocht verzamelt zich vaak in de groeven van de schoenzolen. De speciale poolconstructie van de Royal neemt effectief het vocht op.

emco Royal is een speciale schoonloopzone speciaal voor High Traffic en heeft een extreem hoge vochttopname, die entrees representatiever en veiliger maakt.

Speciale garens in combinatie met een goede constructie zorgt voor een snelle en hoge vochttopname.

Productfeiten

REINIGINGS- EN ONDERHOUDSADVIES

Om ervoor te zorgen dat uw emco schoonloopzone zijn functie voor perfecte vuilopname ten alle tijden en op lange termijn goed kan vervullen, dienen de volgende aanwijzingen in acht genomen te worden.

1. Dagelijks onderhoud

Afhankelijk van de bezoekersfrequentie wordt dagelijkse reiniging aanbevolen. In het ideale geval met een borstelzuigmachine met toepassing van een 1- of 2-koppige borstel, hiermee kan het vuil tot op het dragende materiaal verwijderd worden. De borstels richten bovendien het poolmateriaal weer op en houden de schoonloopzone “open” voor het toekomstige vuil. Gebruik bij voorkeur een borstelzuigmachine in plaats van een normale stofzuiger, deze verwijderd het vuil dat zich onder aan de pool verzameld beter.

2. Tussenreiniging sproeiextractie

Voor de periodieke reiniging van uw schoonloopzone adviseren wij de methode “sproeiextractie”. Hier verwijdert men allereerst de vuildeeltjes door middel van een borstelzuigmachine. Vervolgens wordt bij de methode “sproeiextractie” onder hoge druk water in het tapijt gespoten en meteen weer weggezogen. Ter afsluiting de schoonloopzone meerdere malen met schoon water uitspoelen. Kan intensieve reiniging uw emco schoonloopzone schade toebrengen? Nee, de speciaal ontwikkelde garenconstructie met weerbestendige kwaliteitskleuren en de waterdichte coating zijn voor frequente en intensieve reiniging ontworpen.

3. Grondige reiniging

In verschillende tussenpozen – afhankelijk van de frequentie – is een grondige reiniging noodzakelijk. Eerst wordt gestofzuigd met een borstelzuiger en daarna vindt een shampooereiniging met een contraroterende 3-schijfsmachine plaats. Als laatste stap met een spoelzuiger uitspoelen en wegzuigen. Gebruik een neutraal reinigingsmiddel om vet, olie en chemicaliën met handwarm water af te spoelen. Gebruik een neutraal reinigingsmiddel om vet, olie en chemicaliën met warm water af te spoelen.

4. Reinigen met de hogedrukspuit

Bij de hoge druk reinigingsprocedure moet de mat allereerst volledig afgezogen worden. Hang de mat vervolgens omhoog en spuit deze met een normale hoge druk spuit af. Houdt wel voldoende afstand tussen de hogedruk en de schoonloopzone om beschadigingen te voorkomen.

Laat de schoonloopmat hangen totdat deze volledig gedroogd is.

5. Wrijvend / Dweil wasproces

Let op: alleen voor verlijmde schoonloopzones! Bij de poederreiniging wordt er een speciaal reinigingspoeder gestrooid over de reeds gestofzuigde schoonloopzone. Vervolgens wordt het poeder met een speciale borstelmaschine in de schoonloopzone geborsteld. Na een inwerktijd kan het poeder, inclusief het vuil, met een borstelstofzuiger weer worden opgezogen. Deze methode wordt met regelmaat toegepast voor schoonloopzones met een harde grove structuur, waar voor de reiniging het gebruik van water of vocht minder geschikt is.

6. Vlekken verwijderen

Verwijder vlekken direct en probeer te voorkomen dat ze drogen in de schoonloopzone. Vloeibare stoffen kunnen worden opgenomen door middel van vochtabsorberende doeken of door gebruik te maken van een krachtige stofzuiger. Bij het verwijderen van vlekken adviseren wij altijd aan de rand van de vlek te beginnen en vervolgens naar het midden toe te werken. Maak geen gebruik van huishoudmiddelen om vlekken uit de schoonloopzone te verwijderen! Spuit reinigingsmiddelen niet direct op de vlek, maar dep dit met een doek langzaam in de schoonloopzone. Dep het vuil dat blijft liggen met een droge doek. Werk het netjes af door een klein beetje vers water over de vlek te sprenkelen en dit droog te deppen (gebruik bij voorkeur hiervoor een witte doek). Wrijf niet over de vlek bij het verwijderen van vuil en laat de mat niet doorweken.

Wanneer hardnekkige vlekken op deze manier niet verdwijnen adviseren wij u om te laten adviseren door de bekende schoonmaakmiddelen.

LET OP!

Gebruik nooit oplossingsmiddelen op chloor gebaseerde koolwaterstof (Tetra)!

Schoonloopzones kunnen niet in de wasmachine gewassen worden!

Bij schoonlooptegels is een regelmatige reiniging aanbevolen aangezien het water zich tussen de naden kan gaan vestigen.

PLAATSINGSINSTRUCTIES

1. Fundamenteel

Schoonloopzones van emco kunt u op iedere ondergrond toepassen, mits deze vast, draagkrachtig, droog en vlak is. Let u a.u.b. op: Voor het werk kunt u de nationale werkvoorschriften toepassen, namelijk: DIN 18 365 “vloerwerken”, DIN 18 299 “algemene bouwwerken” of DIN 18 202 “maattoleranties in de bouw”. Voor Zwitserland geldt de SIA Norm 251 (soepele binnenvloeren) / SIA Norm 253 (vloeren van linoleum, kunststof, rubber, textiel en hout). Let a.u.b. ook op de BEB-merkadvisen over het prepareren van de ondervloer i.v.m. verwarmde of onverwarmde ondervloeren. Zie ook de eisen in de folder “eisen aan de vloeren – verwarmde en niet-verwarmde vloerconstructies”. Voor de kelderoppervlakten dient de vloer te voldoen aan de eisen tegen opstijgend vocht.

2. Plaatsing

2.1 Plaatsing van rollen en matten

De rollen en matten dienen uitsluitend in de richting geplaatst te worden als op de achterzijde van de schoonloopzones is aangegeven. De schoonloopzones dienen allen in dezelfde richting in rechte banen geplaatst te worden. Wij adviseren enkel banen naast elkaar te leggen die uit dezelfde rol komen. Verder adviseren wij om enkel de buitenkant van de banen naast elkaar te plaatsen. Om reclamaties te voorkomen adviseren wij om het banenplan van te voren met de opdrachtgever te bespreken. Enkele banen of kleinere oppervlaktes (tot ca. 6 m²) en matten kunnen los in een sparing gelegd worden.

2.2 Plaatsing van schoonlooptegels

Wij adviseren schoonlooptegels (uitgepakt) ca. 24 uur te laten acclimatiseren in de ruimte. Onze schoonlooptegels zijn geschikt door de zware bitumen coating geschikt om los te leggen. Echter, om te voorkomen dat de tegels verschuiven en de randen beschadigen, adviseren wij om de schoonlooptegels te fixeren. Looprichting: De pijl op de achterkant van elke tegel geeft de richting aan waarin de tegel geplaatst dient te worden. Voor de plaatsing dient dan uiteraard wel bepaald te worden of de schoonlooptegels in dezelfde richting of in een dambord constructie geplaatst dienen te worden. Vloerverwarming: Onze schoonlooptegels hebben een zeer goede warmte-isolatie, waardoor het effect van vloerverwarming minder is. Het is niet aan te raden om de tegels te plaatsen op vloerverwarmingssystemen.

2.3 Plaatsing op trappen

Voor een goede plaatsing van schoonloopzones op trappen is het van belang dat de randen van de trap niet scherp zijn afgewerkt. Wij adviseren een ronding aan te houden van een 2 euro muntstuk (radius = 1,3 cm) en zeker niet scherper te gaan dan een radius van 1,0 cm. Voor het bekleden van een trap adviseren wij verder om uitsluitend gebruik te maken van schoonloopzones met een FR-latex rug. Gebruik altijd een contactlijm om bij beklede traptreden een afstomping van de bekleding aan de loopzijde te voorkomen. Maak de achterkant van de bekleding daarom ruw. De plaatsing zal trede voor trede plaats vinden en bij voorkeur van onder naar boven geplaatst moeten worden. De treden kunnen pas na volledige verharding van de lijm (volgens de instructies van de fabrikant) belast worden.

3. Verlijmen

Gebruik uitsluitend geteste dispersielijm en indien u de schoonloop wenst te fixeren met dubbelzijdige tape adviseren wij “Sigan Elements Plus”! Aangezien u rekening dient te houden met een verhoogde vochtopname adviseren wij gebruik te maken van een 2K-lijm. De uitvoering met een FR-latex rug dient volledig te worden vastgelijmd met een speciale lijm. Wij adviseren verder rekening te houden met de instructies van de fabrikant bij het gebruik van de lijm.

Bitumen (tegels): Het is aan te raden om de tegels op een vlakke ondergrond te fixeren. Wij adviseren de richtlijnen van de betreffende fabrikant te volgen.

FR-latex: Wij adviseren de schoonloopzones met FR-latex rug volledig te verlijmen met een hiervoor geschikte lijm. Wij adviseren de richtlijnen van de betreffende fabrikant te volgen.

Nitril rubber: Op aanvraag





Technische gegevens

	MAXIMUS® VINTAGE MAXIMUS® UNI MAXIMUS® DESSIN	OUTDOOR	CARE CARE SE*	LINEA	PRESTIGE	ROYAL	INNOVA INNOVA TEGELS*	CONFORM CONFORM TEGELS*	CONFORM SE	SCRATCH2 SCRATCH2 TEGELS*
Constructie ISO 2424	getuft	getuft	getuft	getuft	getuft	getuft	getuft	getuft	getuft	getuft
Constructie ISO 2424	1/8"	5/32"	5/32"	5/32"	1/8"	1/8"	5/32"	1/8"	1/8"	1/8"
Poolmateriaal ISO 2424	PA	PA (SD)	PA	PA (SD) ECONYL	PA (SD) ECONYL	PA ECONYL	PA (SD)	PA ECONYL	PA ECONYL	PA (SD) ECONYL
Draagmateriaal ISO 2424	Polyester vezelvlies	Polyester vezelvlies	Polyester vezelvlies	Polyester vezelvlies	Polyester vezelvlies	Polyester vezelvlies	Polyester vezelvlies	Polyester vezelvlies	Polyester vezelvlies	Polyester vezelvlies
Rugafwerking ISO 2424	Vinyl	Vinyl	Vinyl FR-latex*	Vinyl	Vinyl	Vinyl	Vinyl Bitumen*	Vinyl Bitumen*	FR-latex	Vinyl Bitumen*
Poolgewicht ISO 8543	ca. 1.000 g/m ²	ca. 600 g/m ²	ca. 1.005 g/m ² ca. 1.000 g/m ^{2*}	ca. 700 g/m ²	ca. 975 g/m ²	ca. 1.400 g/m ²	ca. 885 g/m ² ca. 850 g/m ^{2*}	ca. 1.200 g/m ²	ca. 1.200 g/m ²	ca. 750 g/m ²
Totaal gewicht ISO 8543	ca. 3.410 g/m ²	ca. 3.200 g/m ²	ca. 3.650 g/m ² ca. 2.200 g/m ^{2*}	ca. 3.500 g/m ²	ca. 3.560 g/m ²	ca. 4.200 g/m ²	ca. 3.430 g/m ² ca. 3.930 g/m ^{2*}	ca. 3.710 g/m ² ca. 4.260 g/m ^{2*}	ca. 2.400 g/m ²	ca. 3.550 g/m ² ca. 3.850 g/m ^{2*}
Poolhoogte ISO 1766	ca. 6,5 mm	ca. 6,5 mm	ca. 4,0 mm	ca. 6,0 mm	ca. 5,0 mm	ca. 9,0 mm	ca. 5,0 mm	ca. 6,0 mm	ca. 5,0 mm	ca. 6,0 mm
Hoogte ISO 1765	ca. 9,0 mm	ca. 8,0 mm	ca. 7,5 mm ca. 7,2 mm*	ca. 8,0 mm	ca. 8,0 mm	ca. 11,0 mm	ca. 8,0 mm	ca. 9,0 mm	ca. 8,5 mm	ca. 8,0 mm ca. 9,0 mm*
Aantal noppen ISO 1763	ca. 138.600/m ²	ca. 64.000/m ²	ca. 73.100/m ² ca. 78.120/m ^{2*}	ca. 92.000/m ²	ca. 141.730/m ²	ca. 148.000/m ²	ca. 75.590/m ²	ca. 132.280/m ²	ca. 132.280/m ²	ca. 116.000/m ²
Gebruiksklasse EN 1307	33	33	33	32	32	33	33	33	33	33
Comfort klasse EN 1307	LC4	LC1	LC3	LC2	LC4	LC4	LC3	LC4	LC4	LC3
Geschikt voor rolstoelen EN 985	ja	nee	ja	nee	ja	nee	ja	ja	ja	nee
Geschikt voor trappen EN 1307	ja	ja	ja	nee	ja	nee	ja	ja	ja	nee
Lichtechtheid ISO 105-B02	≥ 5	≥ 7	≥ 5	≥ 6	≥ 5	≥ 6	≥ 5	≥ 5	≥ 5	≥ 7
Wrijftechtheid ISO 105-X12	≥ 4	≥ 4-5	≥ 4	≥ 4	≥ 4	≥ 4	≥ 4	≥ 4	≥ 4	≥ 4-5
Waterechtheid ISO 105-E01	≥ 4	≥ 4-5	≥ 4	≥ 4	≥ 4	≥ 4	≥ 4	≥ 4	≥ 4	≥ 4-5
Statische oplading ISO 6356	< 2 kV	< 2 kV	< 2 kV	< 2 kV	< 2 kV	< 2 kV	< 2 kV	< 2 kV	< 2 kV	< 2 kV
Slipgevoeligheid EN 13893	DS	DS	DS	DS	DS	DS	DS	DS	DS	DS
Brandgedrag EN 13501-1	B _{fl} -s1	C _{fl} -s1	C _{fl} -s1	B _{fl} -s1	C _{fl} -s1	B _{fl} -s1	C _{fl} -s1 B _{fl} -s1*	C _{fl} -s1 B _{fl} -s1*	C _{fl} -s1	B _{fl} -s1
CE-merk EN 14041 (Rollen en Tegels) CE										

Opmerking:

Alle informatie en gegevens in deze brochure zijn gebaseerd op onze kennis op het moment van het ter perse gaan. Deze informatie is onder voorbehoud van technische aanpassingen. De oorzaak van dit probleem ligt niet ten grondslag bij het materiaal of de constructie en daarnaast wordt het gebruiksgemak ook niet beïnvloed, daarom kan hiervoor geen garantie worden gegeven.

In zeer zeldzame gevallen kan er sprake zijn van schaduweffecten (shading) op de schoonloopzone.

Indien de oorzaak van dit probleem niet ten grondslag ligt bij het materiaal of ontwerp en daarnaast ook het gebruiksgemak niet wordt beïnvloed, kan hiervoor geen garantie worden gegeven.

Technische wijzigingen voorbehouden per 01/2021.

Service

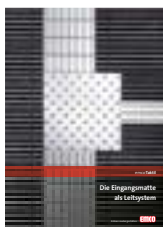
Een overzicht van het complete emco productprogramma vindt u op www.emco-bau.com bij downloads.



emco Schoonloopzones



emco Entreematsystemen 3-zonereinigingsconcept



emco Gidssystemen barrièrevrij



emco Design Speciale toepassingen



emco Benelux B.V.
Divisie Bouwtechniek
Baronieweg 12 B · 5321 JW Hedel/NL
Tel. (+31) 073 599 8310
België / Luxemburg:
Tel. (+32) 056 224 978
bouwtechniek@benelux.emco.de

Vind uw contactpersoon op

www.emco-bau.com

Een onderneming van

